

500VSK / VSH / ESK / ESH

特 征

为伺服功率调节逆变器的线路板实现小型化作出贡献
功率半导体损坏后, 保险丝速断缓慢, 引发电路烧损事故。本保险丝

- 同时具备速断性能和耐久性
- AC/DC 均适用
- 采用 $\Phi 6.6 \times 25\text{mm}$ 的圆柱形尺寸实现额定的 500V-40A

额 定

额定电压·分断容量: AC450V-10kA
DC500V-1kA (电阻电路)
DC450V-10kA(L/R=1ms)

最小分断电流: 额定电流的4倍(条件:DC450V L/R=0.1ms)

<ESK/ESH> ※1 ※2


额定电压·分断容量: DC500V-1kA (电阻电路)
DC450V-10kA(L/R=1ms)

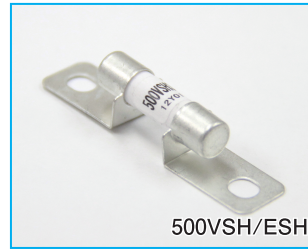
最小分断电流: 额定电流的5倍

注 意

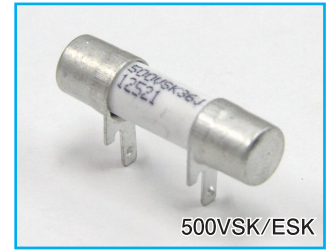
- 请在参考末尾的“为了安全使用”“PROTECT FUSE 使用指南”进行使用。

规 格

Type	额定电流 (A)	熔断 I^2t (A ² S)	全分断 I^2t (A ² S) at DC450V-10kA	功率损耗 (W)	质量 (g)	通过标准
500VSH10 500VSK10	10	49	110	1.0	<VSH/ESH> 3.9	
500VSH20 500VSK20	20	125	280	4.5		
500VSH36 500VSK36	36	400	900	10.0	<VSK/ESK> 2.7	—
500ESH40 500ESK40	40	1380	3000	6.0		



500VSH/ESH



500VSK/ESK

※1 VSK·ESK: 线路板安装型, VSH·ESH: 螺丝固定型

UL标准认证额定

额定电压·分断容量: AC/DC 450V

CCC标准认证额定

额定电压·分断容量: AC400V DC350V

外形尺寸

Fig 1
500VSH/ESH

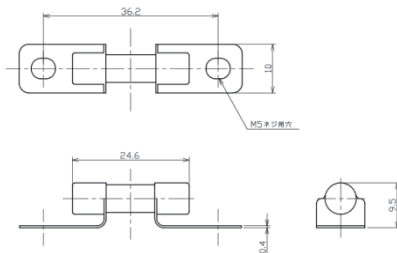
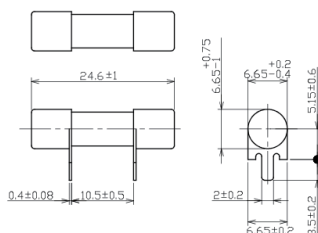


Fig 2
500VSK/ESK



熔断特性

