

# 660HTP



660HTP

## 特長

- センターブレード端子ネジ締め固定型ヒューズ
- インバータ・UPS・電源等に最適

## 定格

- 定格32~400A

定格電圧・遮断容量：AC660V-10kA DC660V(L/R2ms)-10kA

最小遮断電流：AC660V-定格電流の5倍  
DC660V-定格電流の8倍

## UL規格認定定格

定格電圧・遮断容量：標準定格と共通

## CCC規格認定定格

CCC規格取得品において規格を適用する場合は下記定格にてご使用ください。

定格電圧・遮断容量：AC660V-50kA  
DC450V (L/R15ms)-50kA

## 注意

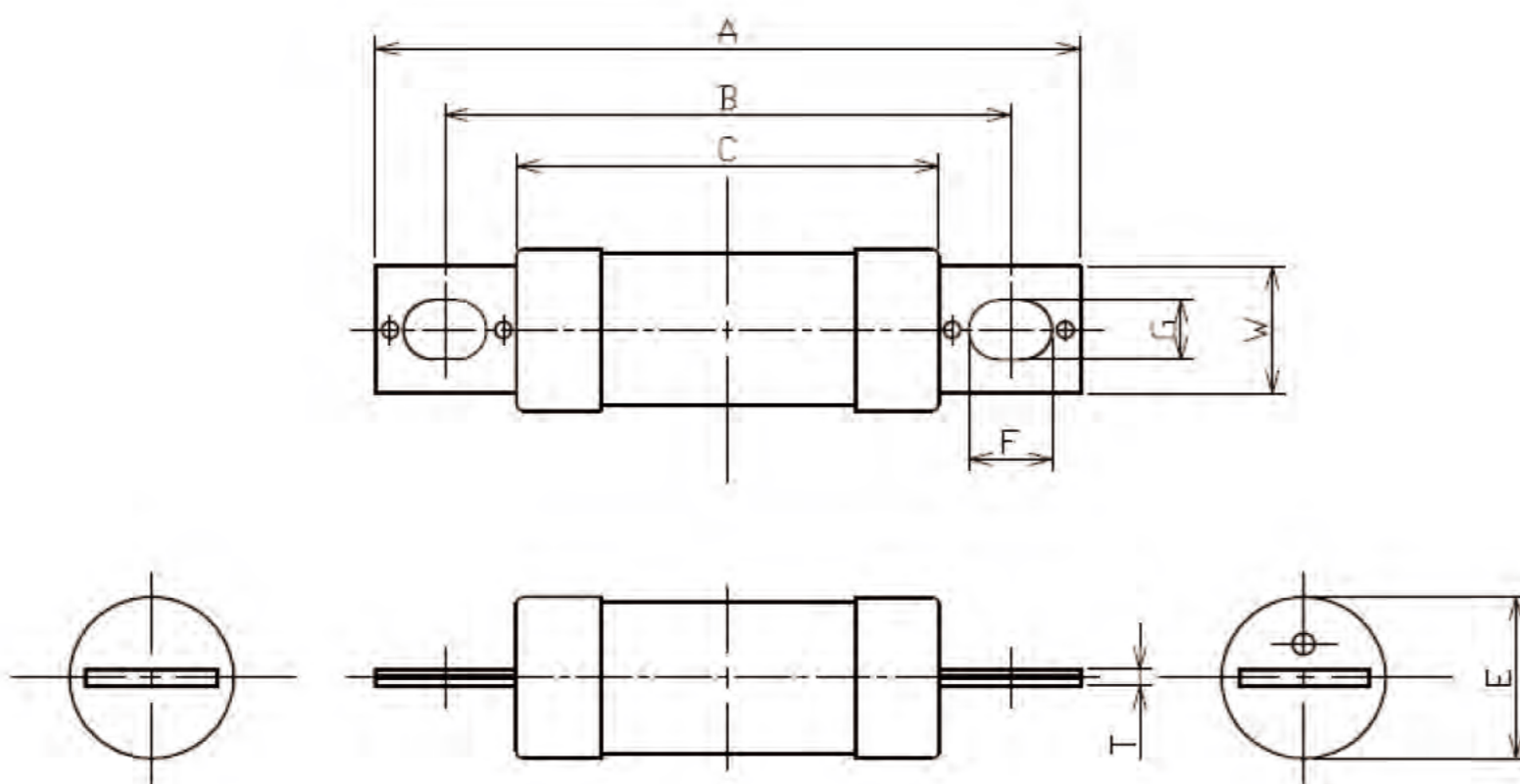
- 巻末の「安全にお使いいただくために」[PROTECT FUSEご利用ガイド]を参照のうえ、ご使用ください。
- 警報ヒューズ付きをお求めの際は、品名のアンペア表記の後に“S”を付けてご指定ください。(例：660HTP32SULTC)
- ヒューズがDC660Vで定格電流の7倍以下、DC450Vで定格電流の5倍以下の電流で遮断の可能性がある場合は、再点弧の可能性があります。他の保護機器と併用してください。
- 本ヒューズは、定格電流の60%以下でご使用ください。

## 仕様

Ta=25°C

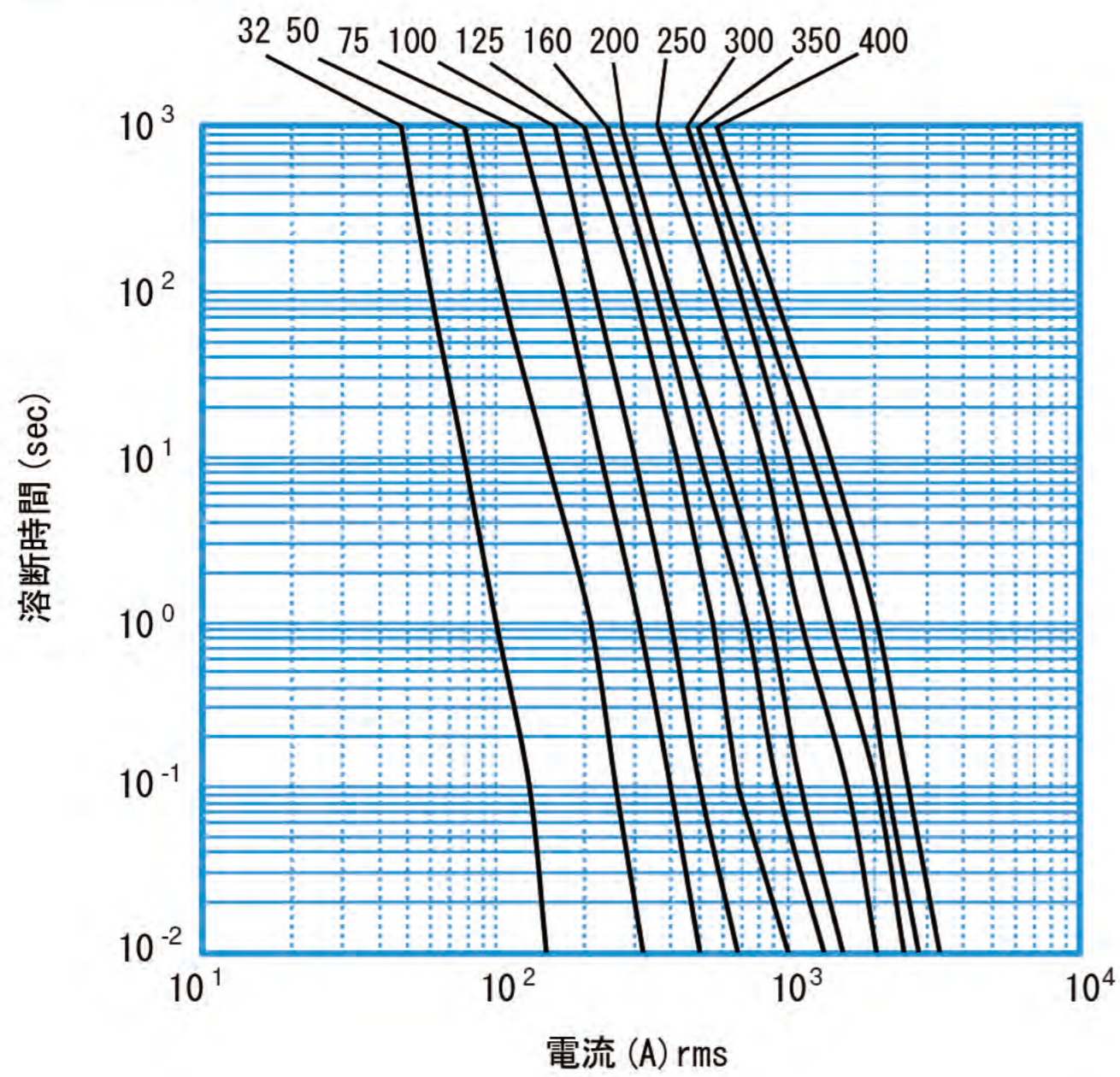
Type	定格電流 (A)	溶断 I <sup>2</sup> t (A <sup>2</sup> S)	全遮断 I <sup>2</sup> t (A <sup>2</sup> S) at AC660V-100KA	電力損失 (W)	寸法(mm)								質量 (g)	取得規格
					A	B	C	E	F	G	T	W		
660HTP32ULTC	32	75	1200	8	76	61	45.6	19	9	6.5	1.7	14	37	UL US CCC
660HTP50ULTC	50	300	4500	10							1.8			
660HTP75ULTC	75	670	10000	17										
660HTP100ULTC	100	1200	18000	24	100	77	50	26	12	9	3.1	20	82	
660HTP125ULTC	125	2700	30000	27										
660HTP160ULTC	160	4800	53000	30	110	82	50	32	16	10.5	3.1	25	145	
660HTP200ULTC	200	6100	65000	48										
660HTP250ULTC	250	10800	150000	56										
660HTP300ULTC	300	16800	200000	72	110	81	50.4	46	16	11	3.1	36	290	
660HTP350ULTC	350	25000	320000	79										
660HTP400ULTC	400	33000	400000	111										

## 外形寸法

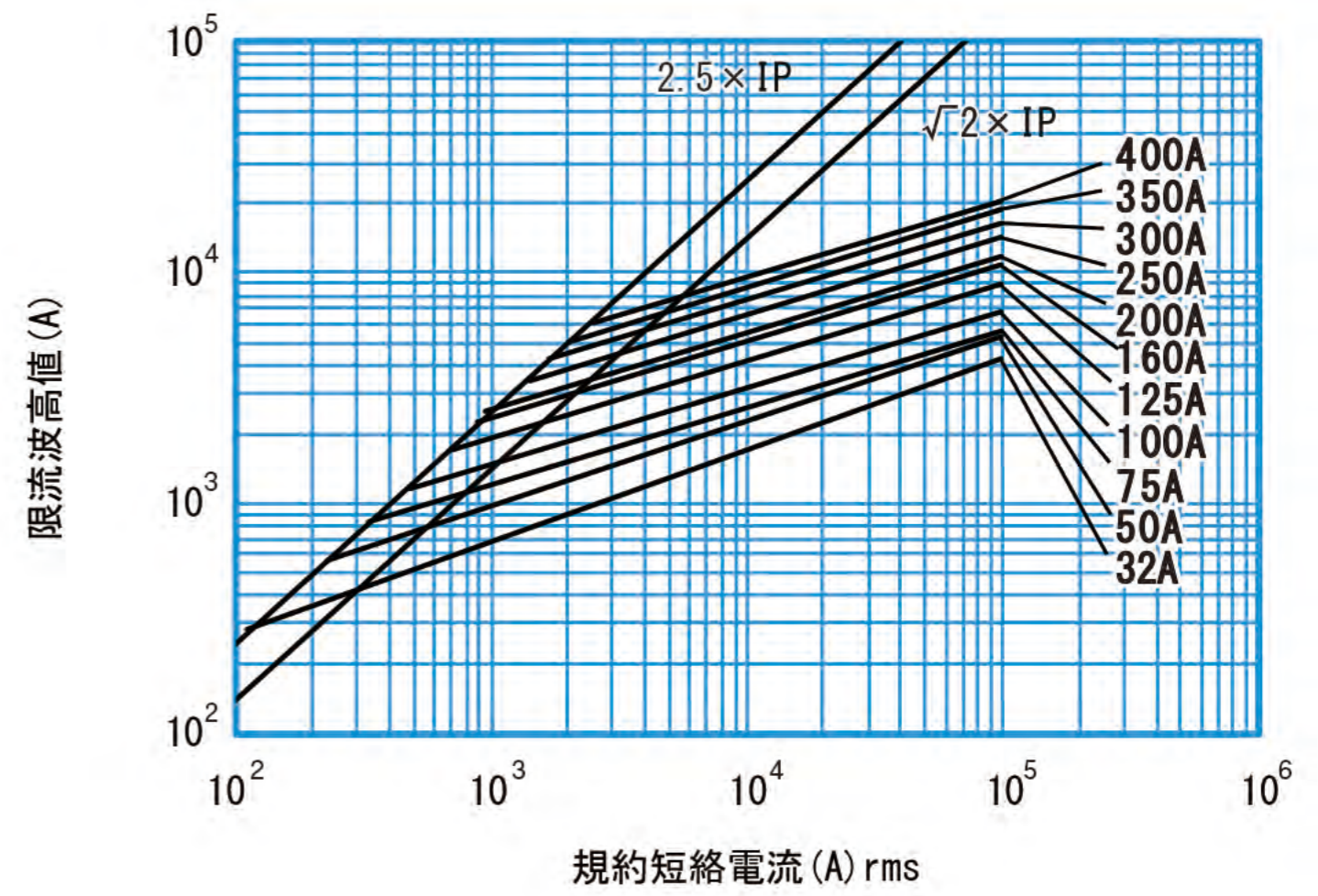


# 660HTP

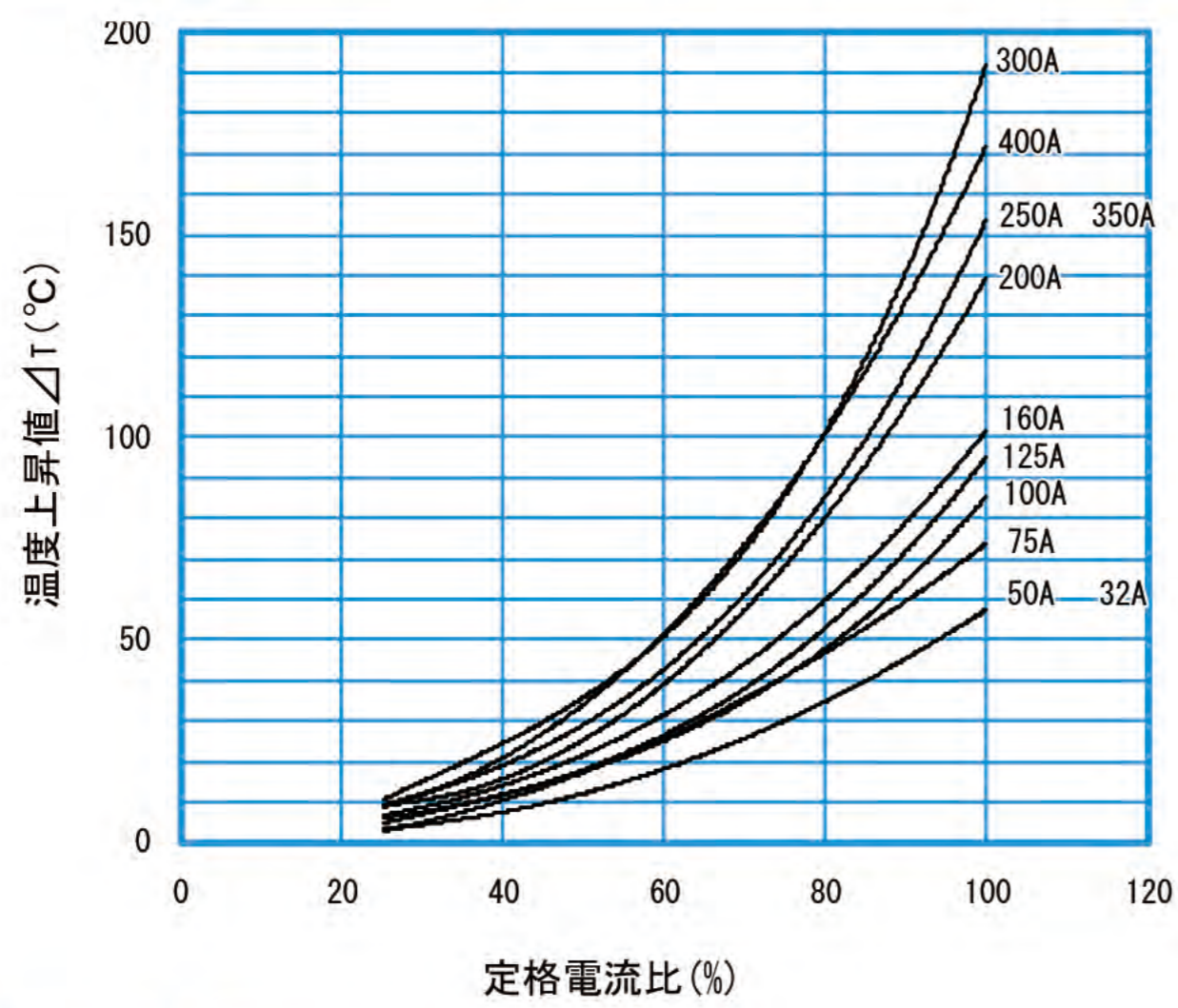
## 溶断特性



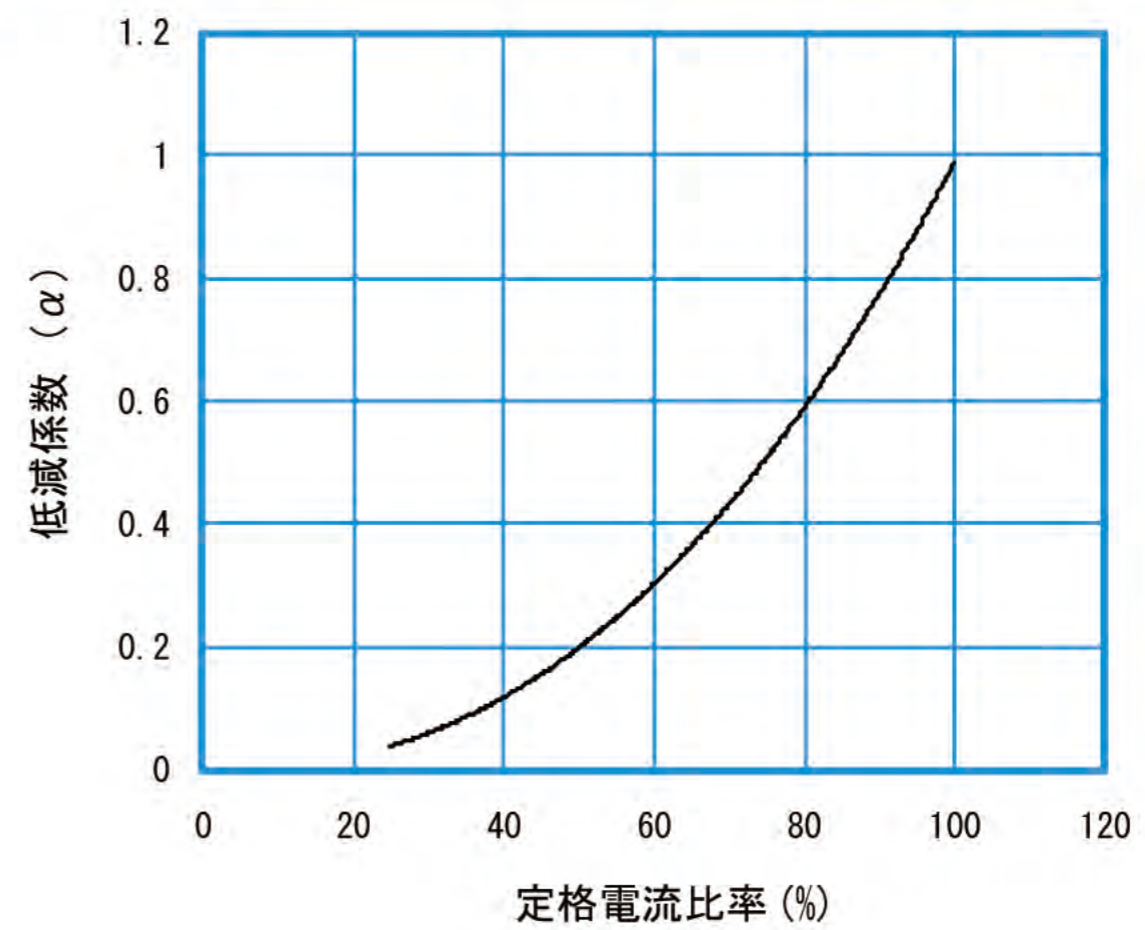
## 限流特性



## 温度上昇



## 電力損失



## 交流使用電圧に対する全遮断I2T

