

400KH/400KHK

特長

- 基板上に配置しても場所を取らない全長26mm(KHK)
- 超小型ながら400V-50Aクラスに対応
- 機器の小型化に貢献
- 小型インバータ、サーボ、UPS、電源等に最適
- 取り付け方法に合わせて選べる2タイプ

定格

- 定格 5~30A
 定格電圧・遮断容量：AC400V-10KA DC400V(L/R5ms)-10KA
 最小遮断電流：AC/DC400V-定格電流の4倍
 最大アーク電圧：800V
- 定格 35~60A
 定格電圧・遮断容量：AC400V-10KA DC400V(L/R2ms)-10KA
 最小遮断電流：AC400V-定格電流の5.3倍
 DC400V-定格電流の20倍
 DC360V-定格電流の8倍
 最大アーク電圧：800V

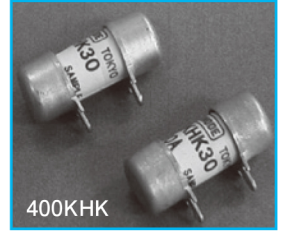
UL規格認定定格

UL規格取得品において規格を適用する場合は下記定格にてご使用ください。

- 定格 5~30A
 定格電圧・遮断容量：標準定格と共通

仕様

Type	定格電流 (A)	溶断 I ² t (A ² S)	全遮断 I ² t (A ² S) at AC400V-10KA	電力損失 (W)	質量 (g)	Fig	取得規格			
400KH-5UL	5	2	30	0.5	KH=10.5	KH=Fig 1	UL			
400KHK05UL				0.5						
400KH-10UL	10	6	70	1.0						
400KHK10UL				1.1						
400KH-15UL	15	12	130	1.6						
400KHK15UL				1.7						
400KH-20UL	20	25	280	2.3						
400KHK20UL				2.9						
400KH-25UL	25	43	420	2.8				KHK=8.5	KHK=Fig 2	UL
400KHK25UL				2.9						
400KH-30UL	30	67	700	2.8						
400KHK30UL				3.9						
400KH-35UL	35	99	1000	2.8						
400KHK35UL				5.2						
400KH-40UL	40	177	1600	3.3						
400KHK40UL				5.2						
400KH-50UL	50	264	2100	4.5	KH=10.5	KH=Fig 1	UL			
400KHK50UL				6.9						
400KH-60UL	60	314	2300	5.4						
400KHK60UL				7.1						



- 定格 35~60A
 定格電圧・遮断容量：AC400V-10KA DC360V(L/R2ms)-10KA

CCC規格認定定格

CCC規格取得品において規格を適用する場合は下記定格にてご使用ください。
 ※CCC規格はオプションです。ご注文時に品名末尾にTCとご記入ください。

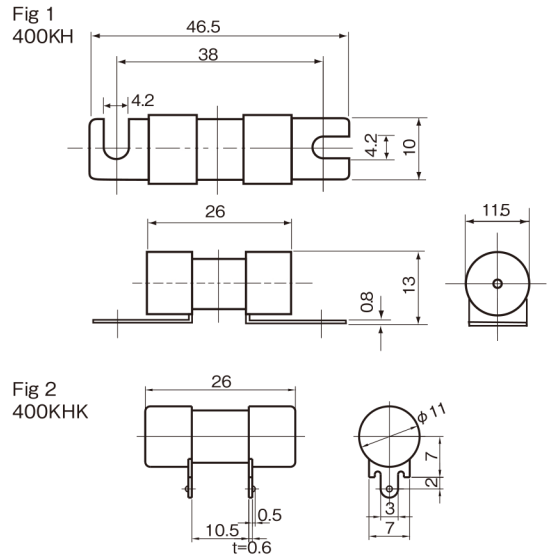
(例：400KH-10ULTC)

- 定格電圧・遮断容量：AC400V-50KA DC260V(L/R10ms)-50KA

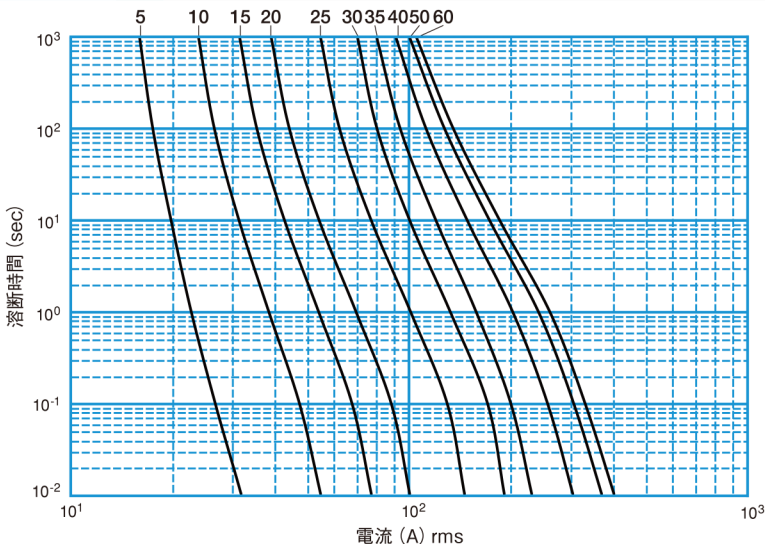
注意

- 巻末の「安全にお使いいただくために」[PROTECT FUSE ご利用ガイド]を参照のうえ、ご使用ください。
- 小型ヒューズは発熱が大きい場合がありますのでヒューズに長時間連続して通電する場合は十分余裕を持ったヒューズを選定してください。
- 溶断表示機能はありません。

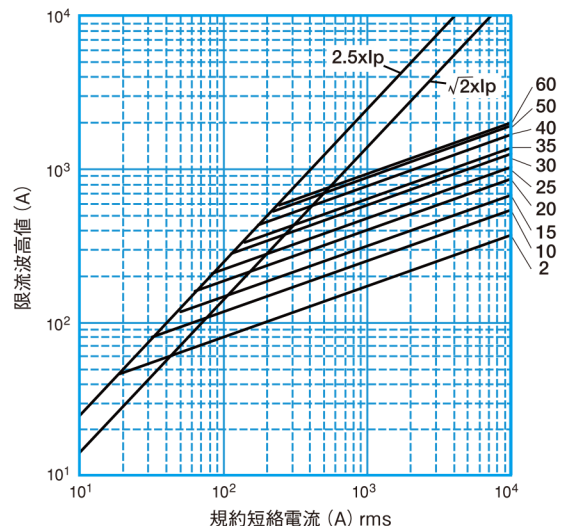
外形寸法



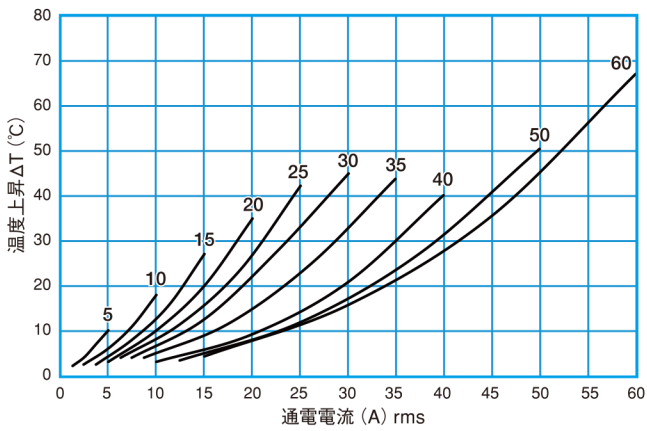
溶断特性



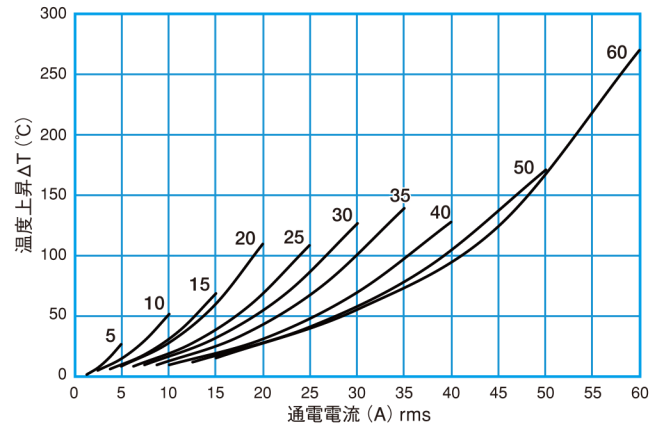
限流特性



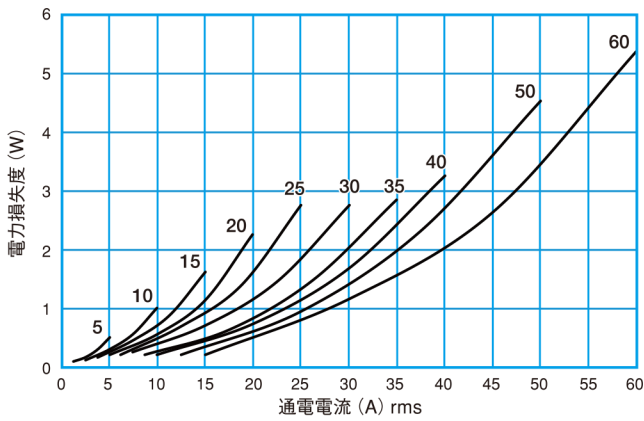
温度上昇 400KH



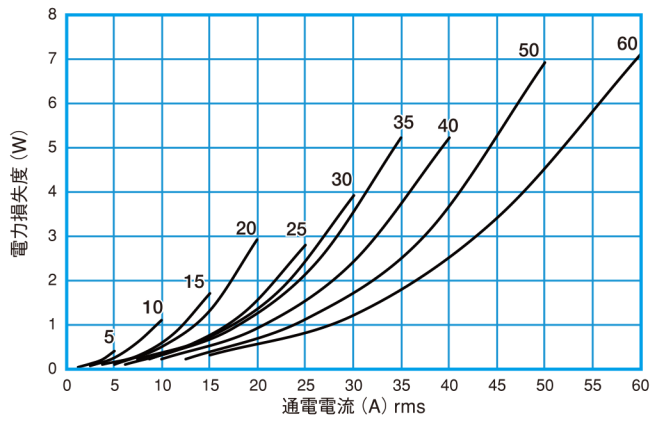
400KHK



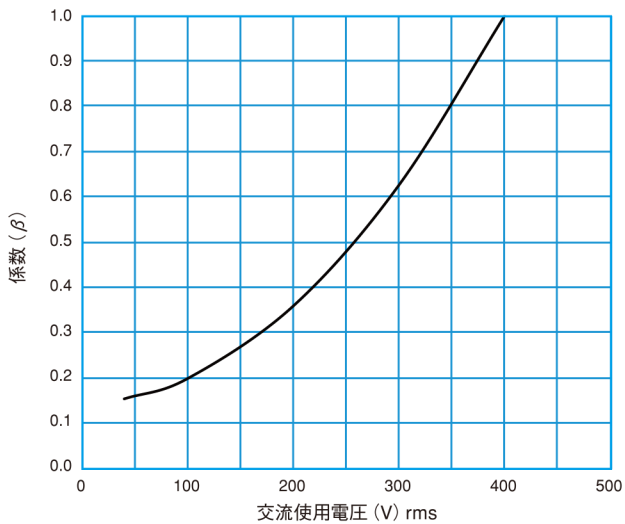
電力損失 400KH



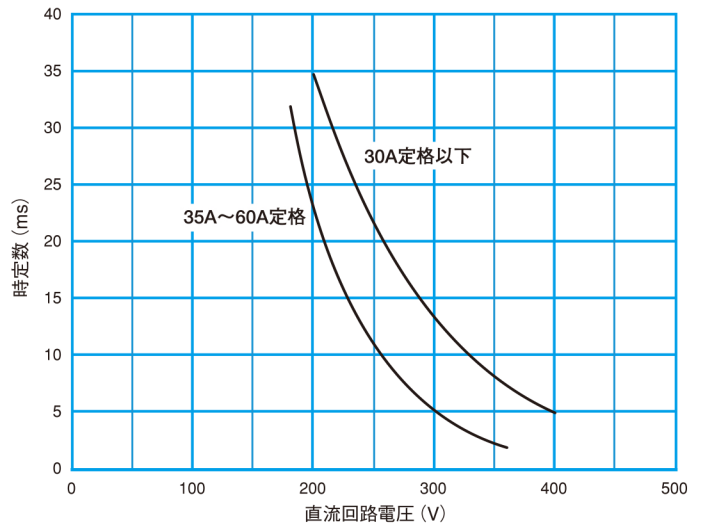
400KHK



交流使用電圧に対する全遮断 I²t



直流回路への適用



電力損失、温度特性

●基板取付ヒューズ 試験条件

電力損失、温度特性は、基板FR-4(片面基板)、銅箔厚35μm、銅箔幅は定格電流に対し2A/mm (10A定格品の場合、5mm幅) の条件によるものです。