

特徴

性能

800V対応 ※UL規格には対応しておりません
ホルダを使用すれば接続方法や構造設計時に便利。
取り付けかたもDINレールや直付けと設計にあわせて選べる。

作業性

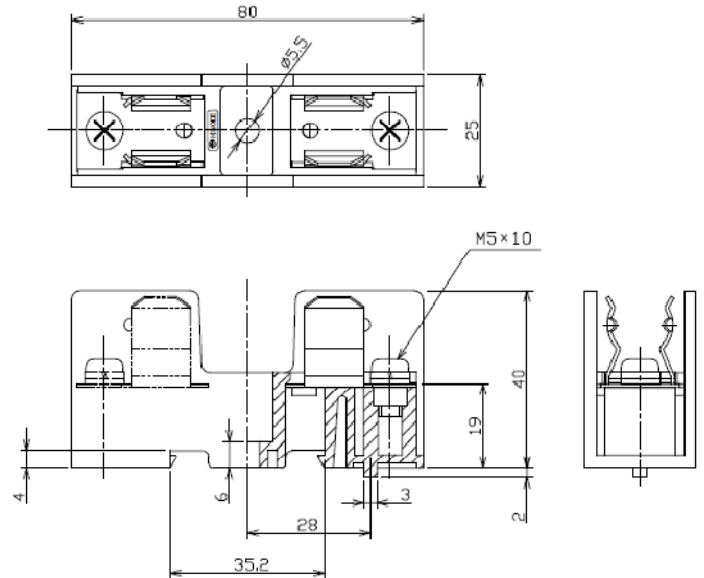
ホルダカバーを使用すれば、電極部に触れずにヒューズの脱着が可能。
脱着がスムーズに行えるため、ブレ・ガタつき・接触不良も無く効率良く作業が行える。



仕様

外形図

HK1551	
定格絶縁電圧	800V AC/DC
電流容量	40A
適合ヒューズ	φ14.5×51mm(700CF,800CFシリーズ)
適合電線	14mm ² MAX
基台材質	P.B.T(UL94V-0)
カバー材質(オプションHC-15)	ポリカーボネート(UL94V-2) 透明
クリップ材質	りん青銅
取り付け方法	DINレール及び直付け
直取付穴寸法	

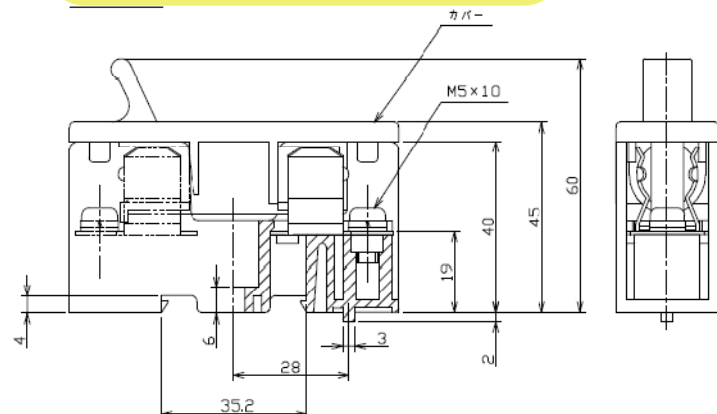


HINODE 製品適合ヒューズ

ホルダカバーHC-15(オプション)付外形図

700CF/800CFシリーズ 小型速断ヒューズ
(φ14.5×51mm)筒型

品名	定格電圧	定格電流
800CF-5UL	AC700V/DC800V	5A
800CF-10UL		10A
800CF-15UL		15A
800CF-20UL		20A
800CF-25UL	UL規格認定定格 AC600V/DC800V	25A
800CF-30UL		30A
700CF-35	AC/DC700V	35A
700CF-40		40A



※ホルダカバーはオプションとなります。
ご注文の際は、本体HK1551とHC-15個々にご発注下さい。

信頼ある実績と新時代をクリエイトする HINODE

お問い合わせ

株式会社 日之出電機製作所 営業部 (TEL03-3860-8661 FAX03-3860-8660 E-mail: uketsuke@hinodedenki.co.jp)まで、

宜しく願い致します。URL: <http://www.hinodedenki.co.jp>

本資料に記載の製品仕様は発行時点のものであり、当社(日之出電機製作所)は予告なしに本資料に記載した製品または仕様を変更する場合がございます。

当社製品のご購入に当たりましては、事前に当社へ最新の情報をご確認頂きますとともに、当社ホームページ(<http://www.hinodedenki.co.jp>)などを通じて公開されております情報をご確認頂きますようお願い申し上げます。