

特徴

- 基盤上に配置しても場所をとらない。
- DC400V にも対応。

定格

定格電圧・遮断容量 : AC380V-10kA / DC400V-10kA(L/R2ms)
 最小遮断電流 : AC380V / DC400V-定格電流の 8 倍
 最大アーク電圧 : 700V

cUL 規格認定

上記標準定格と共通



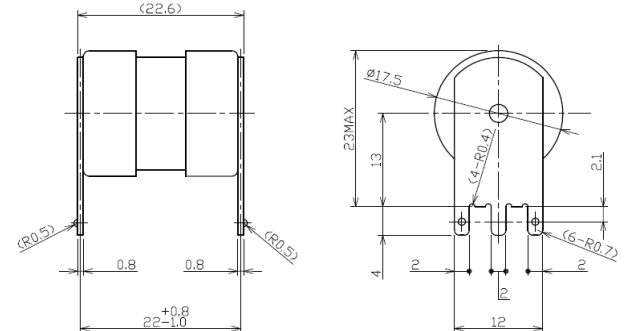
注意

- 製品カタログの「安全にお使い頂くために」をご参照の上ご使用下さい
- 本ヒューズは、定格電流の 50%以下でご使用ください。
- ヒューズが定格電流の 8 倍以下の電流で遮断の可能性がある場合は、再点弧の可能性がります。他の保護機器と併用してください。
- 電力損失、温度特性は、基板 FR-4(片面基板)、銅箔厚 35 μ m、銅箔幅は定格電流に対し 2A/mm(100A 定格品の場合、50mm 幅)の条件によるものです。

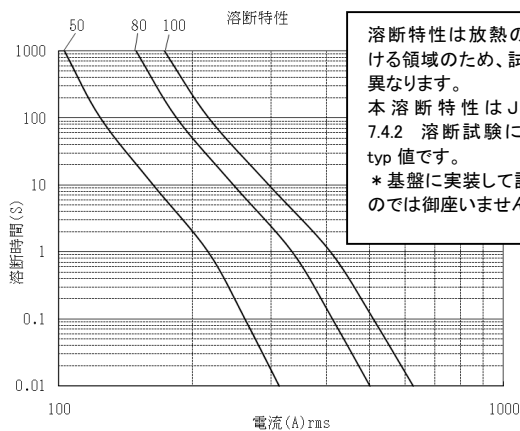
仕様

外形寸法(mm)

Ta=25°C					
Type	定格電流 (A)	溶断I ² t (A ² S)	全遮断I ² t (A ² S) at AC380V-10kA	電力損失 (W)	質量 (g)
350GHK050UL	50	222	3000	5.1	22.5
350GHK080UL	80	568	6390	10.1	
350GHK100UL	100	888	9150	16.5	

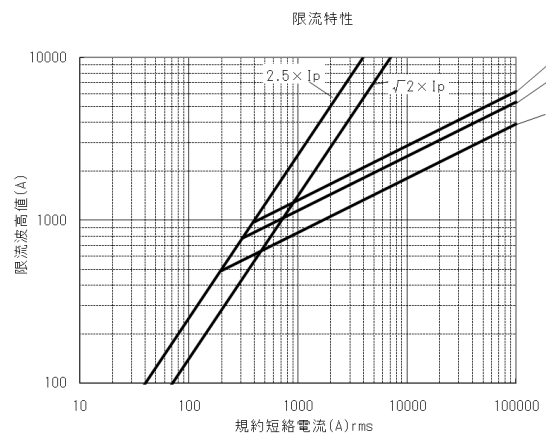


溶断特性

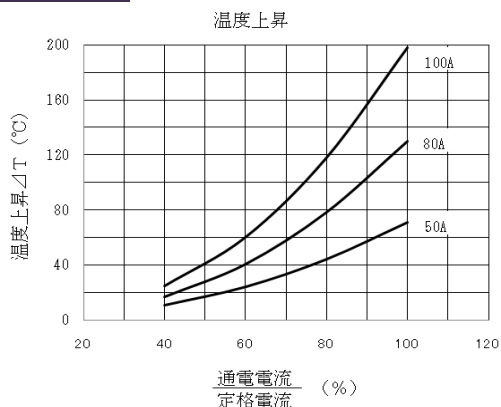


溶断特性は放熱の影響をうける領域のため、試験条件で異なります。
 本溶断特性は JEM 1383 7.4.2 溶断試験に準拠した typ 値です。
 * 基盤に実装して評価したものではありません。

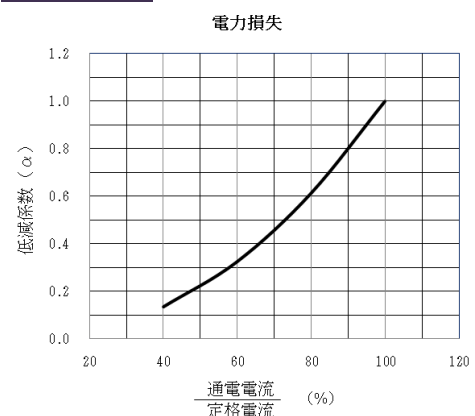
限流特性



温度上昇



電力損失



お問い合わせ

株式会社 日之出電機製作所 営業部 (TEL03-3860-8661 FAX03-3860-8660 E-mail: uketsuke@hinodedenki.co.jp) まで、
 宜しくお願い致します。URL: <http://www.hinodedenki.co.jp>

株式会社 日之出電機製作所

本資料に記載の製品仕様は発行時点のものであり、当社(日之出電機製作所)は予告なしに本資料に記載した製品または仕様を変更する場合がございます。
 当社製品のご購入に当たりましては、事前に当社へ最新の情報をご確認頂きますとともに、当社ホームページ(<http://www.hinodedenki.co.jp>)などを通じて公開されております情報をご確認頂きますようお願い申し上げます。