

### 特長

- 750GHKシリーズは基板実装型ヒューズなので省力化・省スペース化に有効です。(インバータ・UPS・電源等)
- 直流750V交流850Vの高電圧仕様です。



### 定格

定格電圧・遮断容量：UL仕様AC850V-10kA/DC750V-10kA(L/R2ms)  
 CCC仕様AC850V-50kA/DC600V-50kA(L/R10ms)  
 最小遮断電流：AC850V/DC750V-定格電流の8倍  
 最大アーク電圧：1900V

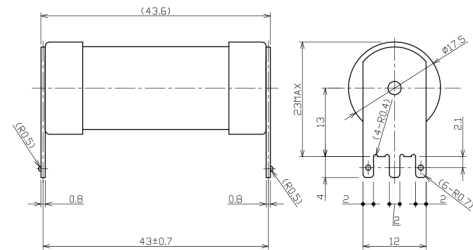
### 仕様

Type	定格電圧 (A)	溶断 $I^2t$ (A <sup>2</sup> S)	全溶断 $I^2t$ (A <sup>2</sup> S) at AC850V-10kA	電力損失 (W)	Ta=25°C	
					質量 (g)	
750GHK050ULTC	50	311.5	7100	9.3	34	
750GHK080ULTC	80	553.8	9500	18.0		
750GHK100ULTC	100	865.3	12000	21.5		

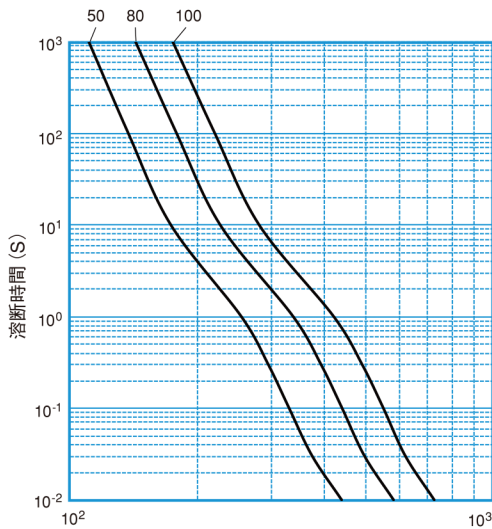
### 注意

- 製品カタログの「安全にお使い頂くために」をご参照の上ご使用下さい
- 本ヒューズは、定格電流の50%以下でご使用ください。
- ヒューズが定格電流の8倍以下の電流で遮断の可能性がある場合は、再点弧の可能性がります。他の保護機器と併用してください。
- 電力損失、温度特性は、基板FR-4(片面基板)、銅箔厚35 $\mu$ m、銅箔幅は定格電流に対し2A/mm (100A定格品の場合、50mm幅)の条件によるものです。

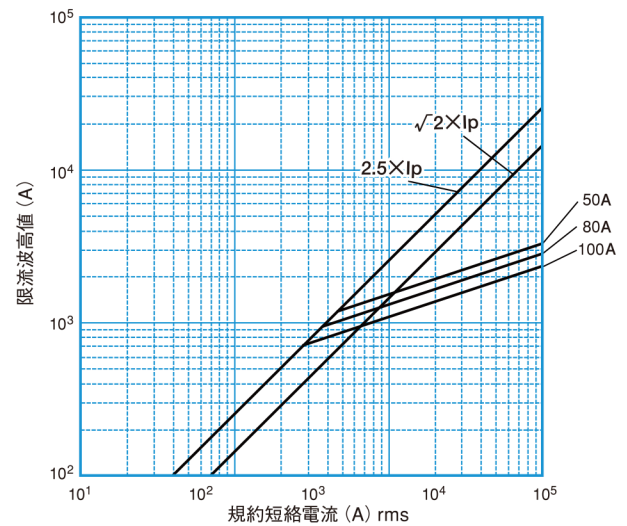
### 外形寸法



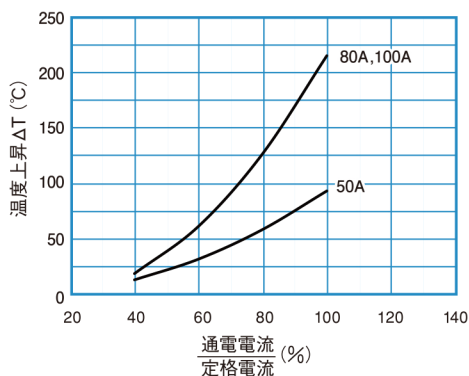
### 溶断特性



### 限流特性



### 温度上昇



### 電力損失

