

特徴

性能・品質

AC/DC660V対応
大遮断容量(100kA)
実績のある660GHの基盤型

工数・部品点数の削減

基盤実装型なので、
ネジや端子台(ホルダ)が不要。



660GHK

定格

定格電圧・遮断容量 : AC660V-100kA / DC660V-100kA(L/R10ms)
最小遮断電流 : AC/DC660V-定格電流の8倍
最大アーク電圧 : 1400V

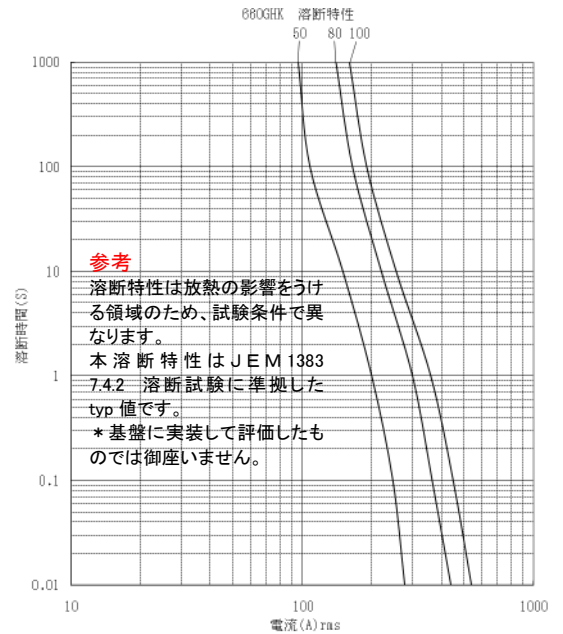
注意

- 製品カタログの「安全にお使い頂くために」をご参照の上ご使用下さい
- 本ヒューズは、定格電流の50%以下でご使用ください。
- ヒューズが定格電流の8倍以下の電流で遮断の可能性がある場合は、再点弧の可能性あります。他の保護機器と併用してください。
- 電力損失、温度特性は、基板 FR-4(片面基板)、銅箔厚 35 μ m、銅箔幅は定格電流に対し2A/mm(100A 定格品の場合、50mm幅)の条件によるものです。

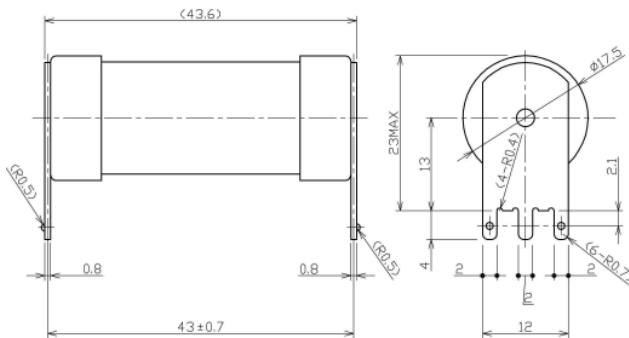
仕様

Type	定格電流 (A)	溶断 I^2t (A ² S)	全遮断 I^2t (A ² S) at AC660V-100KA	電力損失 (W)	質量 (g)
660GHK050	50	167	1600	11.1	34
660GHK080	80	400	3800	21.9	
660GHK100	100	670	7400	31.5	

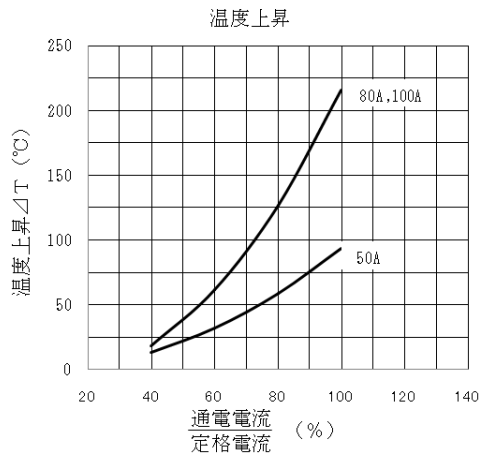
溶断特性



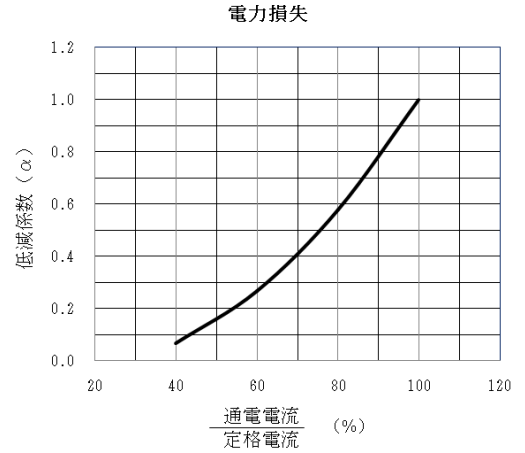
外形寸法(mm)



温度上昇



電力損失



信頼ある実績と新時代をクリエイトするHINODE

お問い合わせ

株式会社 日之出電機製作所 営業部(TEL03-3860-8661 FAX03-3860-8660 E-mail: uketsuke@hinodedenki.co.jp)まで、
宜しく願い致します。URL: <http://www.hinodedenki.co.jp>

本資料に記載の製品仕様は発行時点のものであり、当社(日之出電機製作所)は予告なしに本資料に記載した製品または仕様を変更する場合がございます。

当社製品のご購入に当たりましては、事前に当社へ最新の情報をご確認頂きますとともに、当社ホームページ(<http://www.hinodedenki.co.jp>)などを通じて公開されております情報をご確認頂きますようお願い申し上げます。