

特長

1. 全しゃ断 I^2t が小さい。
2. しゃ断容量が大きい。(50KA以上)
3. 直流しゃ断性能を向上。
4. 繰り返し電流に強い。

株式会社日之出電機製作所

TEL:03-3860-8661 FAX:03-3860-8660
E-MAIL:uketsuke@hinodedenki.co.jp
URL:http://www.hinodedenki.co.jp

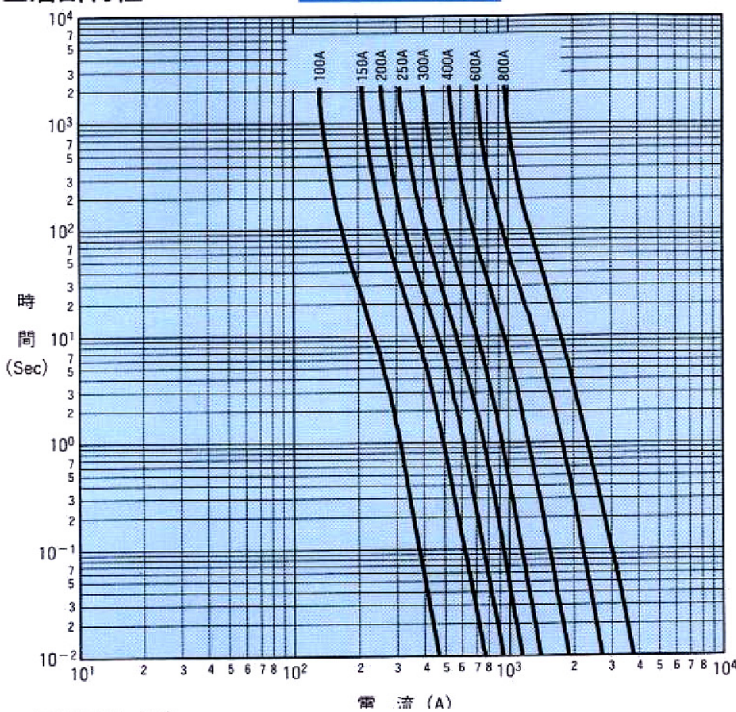
■定格・性能表

形 式	定格電圧	定格電流 (A)注1	遮断容量	動作過電圧	溶断 I^2t (A ² S)注2	全遮断 I^2t (A ² S)注3	電力損失 注4		接続導体 (mm ²)
							100% (W)	80% (W)	
15KAR100	AC150V	100	50kA at	max 350V	540	4,000	5.0	3.2	30
15KAR150		150			1,400	10,000	7.8	4.8	100
15KAR200		200			2,100	16,000	11.5	7.2	125
15KAR250		250	AC150V	AC150V	3,100	24,000	14.8	8.7	180
15KAR300		300	/		4,800	36,000	18.0	11.0	250
15KAR400		400	DC100V		8,600	65,000	24.0	14.5	250
15KAR600		* 550/600	L/R = 5mS	18,000	140,000	* 34.0	* 20.0	300	
15KAR800		* 750/800		34,000	250,000	* 48.0	* 38.0	500	

注1 *印電流は標準接続導体で通電し、端子温度100℃以下に押さえた時の使用電流値を示す。
注2 溶断 I^2t は計算値を示す。
注3 全しゃ断 I^2t は150V時の値を示す。
注4 定格電流通電し、温度飽和時の電力損失値、*印電力損失値は*印電流の100%、80%通電損失値を示す。

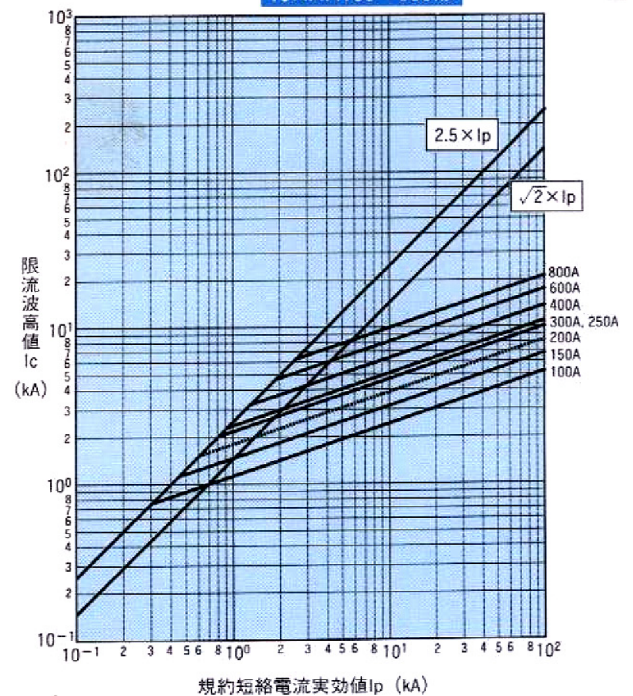
■溶断特性

15KAR100~800形

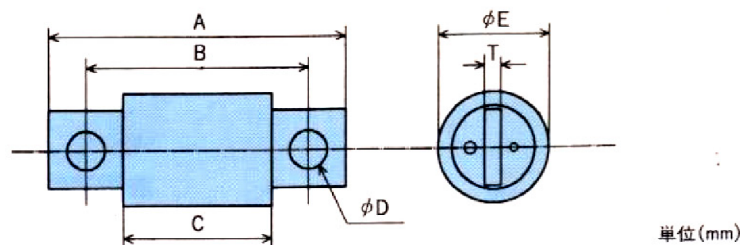


■限流特性

15KAR100~800形



■外形寸法



形 式	定格電流(A)注1	A	C	C	ϕE	W	T	ϕD 注2	重量(g)
15KAR100	100	74	53	32	36	26	5	10(M8)	190
15KAR150	150								
15KAR200	200								
15KAR250	250								
15KAR300	300								
15KAR400	400								
15KAR600	* 550/600	84	63	32	36	26	5	10(M8)	200
15KAR800	* 750/800	92	65	32	45	32	8	10(M8)	360

注1 *印電流は標準接続導体で通電し、端子温度100℃以下におさえた時の使用電流値を示す。
注2 ()内は推奨取付ネジを示す。