

特長

1. 全しゃ断 $I^2t$ が小さい。
2. しゃ断容量が大きい。(50KA以上)
3. 直流しゃ断性能を向上。
4. 繰り返し電流に強い。

株式会社日之出電機製作所

TEL:03-3860-8661 FAX:03-3860-8660  
E-MAIL:uketsuke@hinodedenki.co.jp  
URL:http://www.hinodedenki.co.jp

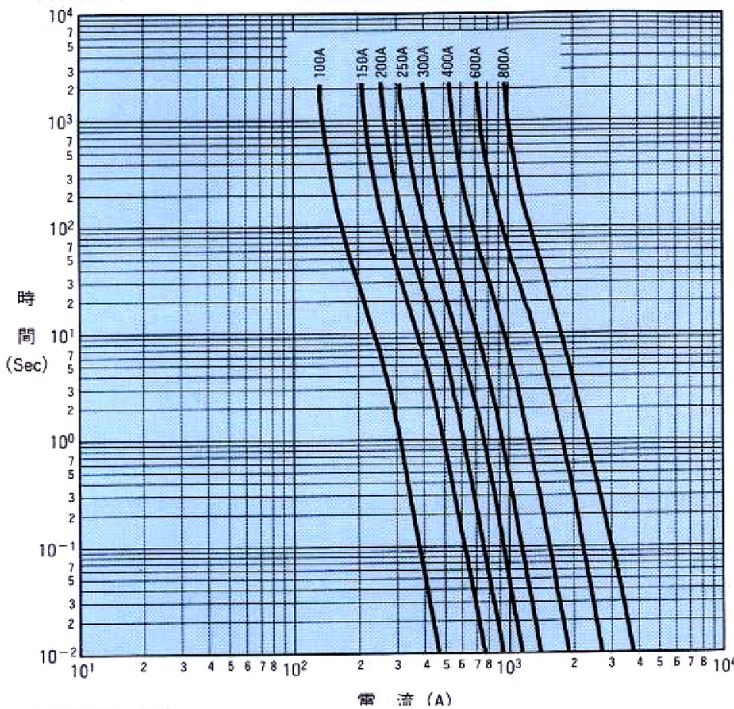
■定格・性能表

形 式	定格電圧	定格電流 (A)注1	遮断容量	動作過電圧	溶断 $I^2t$ (A <sup>2</sup> S)注2	全遮断 $I^2t$ (A <sup>2</sup> S)注3	電力損失 注4		接続導体 (mm <sup>2</sup> )
							100% (W)	80% (W)	
15KAR100	AC150V	100	50kA at	max 350V	540	4,000	5.0	3.2	30
15KAR150		150			1,400	10,000	7.8	4.8	100
15KAR200		200			2,100	16,000	11.5	7.2	125
15KAR250		250	AC150V	AC150V	3,100	24,000	14.8	8.7	180
15KAR300		300	/		4,800	36,000	18.0	11.0	250
15KAR400		400	DC100V		8,600	65,000	24.0	14.5	250
15KAR600		* 550/600	L/R = 5mS	18,000	140,000	* 34.0	* 20.0	300	
15KAR800		* 750/800		34,000	250,000	* 48.0	* 38.0	500	

注1 \*印電流は標準接続導体で通電し、端子温度100℃以下に押さえた時の使用電流値を示す。  
注2 溶断 $I^2t$ は計算値を示す。  
注3 全しゃ断 $I^2t$ は150V時の値を示す。  
注4 定格電流通電し、温度飽和時の電力損失値、\*印電力損失値は\*印電流の100%、80%通電損失値を示す。

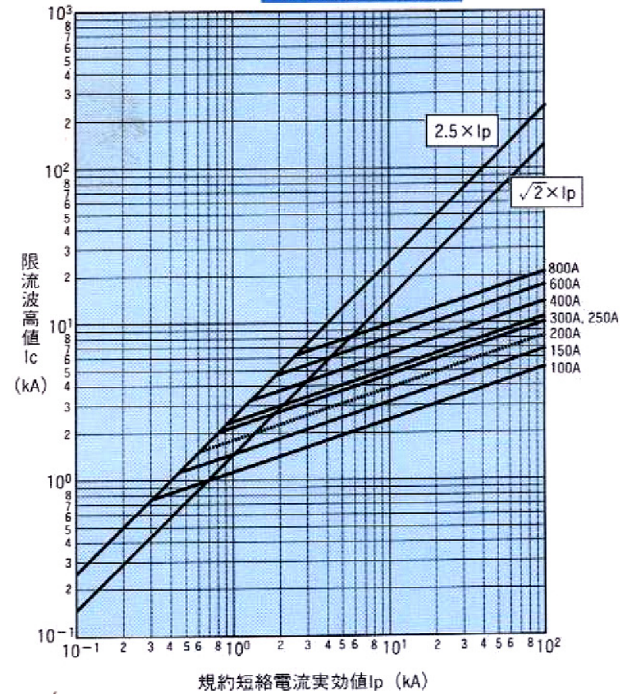
■溶断特性

15KAR100~800形

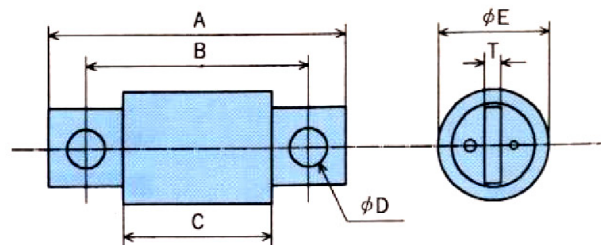


■限流特性

15KAR100~800形



■外形寸法



形 式	定格電流(A)注1	A	C	C	φE	W	T	φD 注2	重量(g)
15KAR100	100	74	53	32	36	26	5	10(M8)	190
15KAR150	150								
15KAR200	200								
15KAR250	250								
15KAR300	300								
15KAR400	400								
15KAR600	* 550/600	84	63	32	36	26	5	10(M8)	200
15KAR800	* 750/800	92	65	32	45	32	8	10(M8)	360

注1 \*印電流は標準接続導体で通電し、端子温度100℃以下におさえた時の使用電流値を示す。  
注2 ( )内は推奨取付ネジを示す。

参考用 生産終了品

# HINODE PROTECT FUSE GARシリーズ

速断ヒューズ 250GAR・500GAR ~一般発売開始~

## 特長

配線に有利なセンターブ  
 レードタイプ  
 高遮断容量 (50KA 以上)  
 大電流対応 (~800A)



### <250GAR>

定格電圧・遮断容量:AC250V-50KA  
 DC200V(L/R5ms)-50KA  
 最大アーク電圧 :550V

### <500GAR>

定格電圧・遮断容量:AC500V-50KA  
 DC400V(L/R5ms)-50KA  
 最大アーク電圧 :1150V

## 仕様

Type	定格電流 (A)	溶断 <sup>2</sup> t (A <sup>2</sup> S)注1	全遮断 <sup>2</sup> t (A <sup>2</sup> S)注2	電力損失 注3 (W)	寸法(mm)							質量(g)	
					A	B	C	E	W	T	D注3		
250GAR50	50	150	1,100	4.0									
250GAR75	75	350	2,600	6.3	80	59	38	32	22	4	10(M8)	150	
250GAR100	100	620	4,600	8.5									
250GAR150	150	1,400	10,000	15.0									
250GAR200	200	2,400	17,000	21.0	80	59	38	36	26	5	10(M8)	200	
250GAR250	250	3,100	22,000	26.0									
250GAR300	300	5,600	42,000	28.0									
250GAR400	400	8,600	65,000	40.0	98	71	38	45	32	8	11(M10)	370	
250GAR500	500	13,000	97,000	46.0									
250GAR600	600	22,000	160,000	49.0									
250GAR800	800	63,000	460,000	53.0	98	71	38	60	46	13	13(M12)	750	
500GAR30	30	90	700	4.2									
500GAR50	50	240	1,800	8.0									
500GAR75	75	540	4,200	12.0	112	91	60	36	26	5	10(M8)	250	
500GAR100	100	960	7,000	16.0									
500GAR150	150	2,100	18,000	22.0									
500GAR200	200	3,900	35,000	28.0									
500GAR250	250	7,000	50,000	40.0									
500GAR300	300	8,600	70,000	47.0	120	93	60	45	32	8	11(M10)	440	
500GAR400	400	17,000	150,000	47.0									
500GAR500	500	22,000	190,000	60.0	120	93	60	50	35	8	11(M10)	530	
500GAR600	600	41,000	370,000	64.0									
500GAR800	800	93,000	850,000	85.0	120	93	60	50	46	13	13(M12)	870	

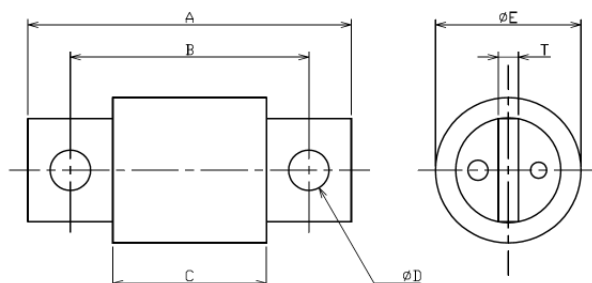
注1 溶断<sup>2</sup>tは計算値を示す。

注2 全しゃ断<sup>2</sup>tは250GAR:250V、500GAR:500Vの各定格電圧時の値を示す。

注3 ( )内は推奨取付ネジを示す。

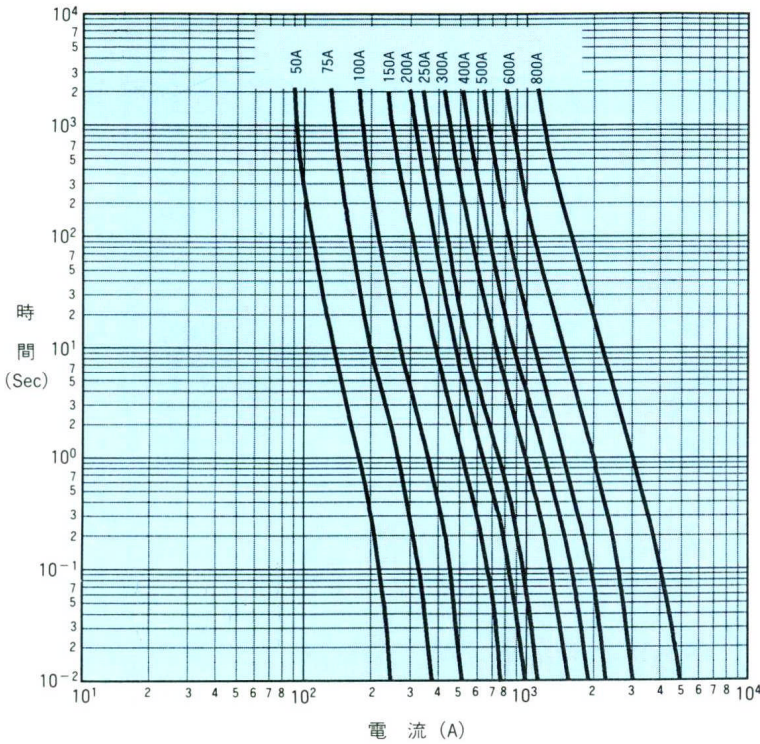
RoHS対応に付きましてはお問合せ下さい。

## 外形図

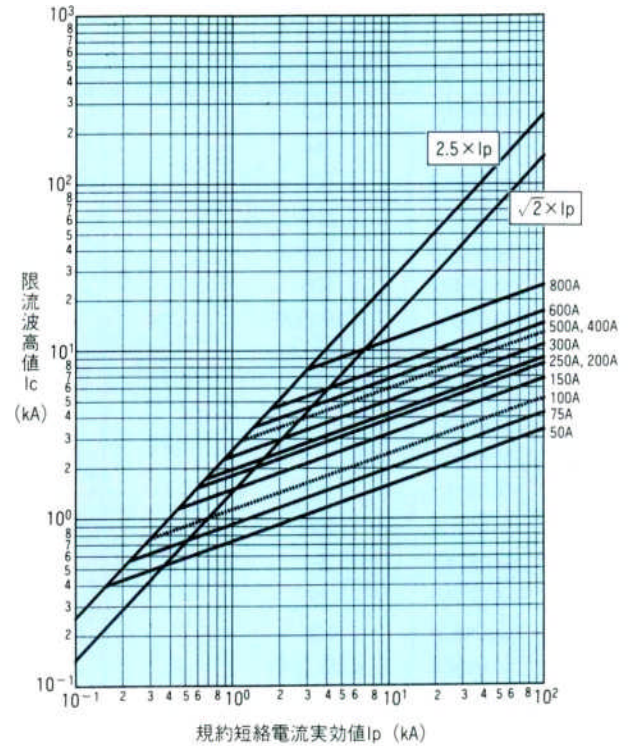


## 250GAR50 ~ 800 型

### 溶断特性

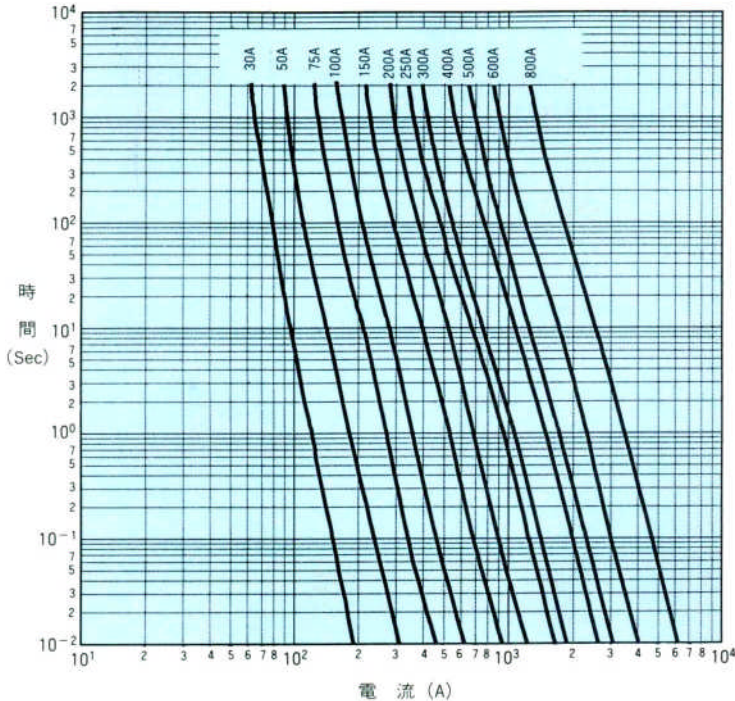


### 限流特性

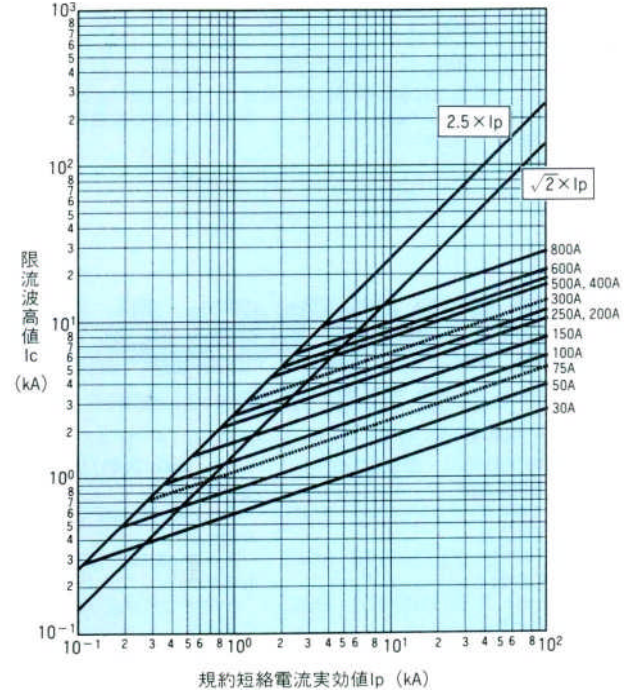


## 500GAR30 ~ 800 型

### 溶断特性



### 限流特性



#### お問合せ

株式会社日之出電機製作所 営業部 (TEL03-3860-8661 FAX03-3860-8660 E-mail : [uketsuke@hinodedenki.co.jp](mailto:uketsuke@hinodedenki.co.jp)) まで、宜しくお願い致します。URL : <http://www.hinodedenki.co.jp>

本資料に記載の製品仕様は発行時点のものであり、当社(日之出電機製作所)は予告なしに本資料に記載した製品または仕様を変更する場合がございます。当社製品のご購入に当たりましては、事前に当社へ最新の情報をご確認頂きますとともに、当社ホームページなどを通じて公開されております情報をご確認頂けますようお願い申し上げます。